

Pomolo in Nylon con serratura a lamelle 150 combinazioni. Chiavi in ottone nichelate e numerate. Rotore numerato in lega di zinco nichelato. Boccola con ghiera, rondella e PVC compressa. Leva Serie 1 da ordinare separatamente. Confezione: scatola di cartone da 100 pz.

Knob in polyamide with tumbler lock with 150 combinations. Numbered nickel-plated brass keys. Numbered cylinder in nickel-plated zinc die-casting alloy. Bushing with nut, washer and PVC. Cam series 1 to be ordered separately. Packing: 100 pcs. in boxes

Knebel aus Polyamid mit Schloss mit Plättchen mit 150 Schliessungen. Nummerierte Schlüssel aus vernickeltem Messing. Nummerierte Zylinder aus vernickelter Zinklegierung. Gehäuse mit Mutter, Scheibe und Kunststoffscheibe. Zunge Serie 1 separat bestellen. Verpackung: Karton von 100 Stk.

Bouton en Nylon avec serrure à paillettes avec 150 combinaisons. Clés numérotées en laiton nickelé. Barillet en zamak nickelé. Corps complet d'écrou, rondelle et PVC. Came Série 1 à commander séparément. Conditionnement: 100 pièces, boîte carton.

INFORMAZIONI PER ORDINARE • INFORMATION TO ORDER • BESTELLINFORMATIONEN • INFORMATIONS POUR COMMANDER

Legenda • Legend • Legende • Legende   Consigliato - Recommended - Geraten - Recommended   A richiesta - On demand - Nach Anfrage - Sur demande   Non disponibile - Not available - Nicht verfügbar - Non disponible

TIPO - TYPE - TYP - TYPE

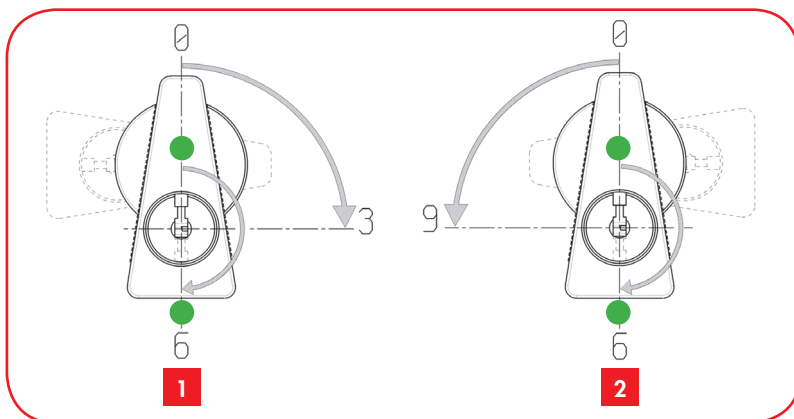
P4 POMOLO - KNOB - KNEBEL - BOUTON

ROTAZIONE E USCITA CHIAVE - KEY ROTATION AND KEY EXIT - SCHLÜSSELDREHUNG UND SCHLÜSSELABZUSTELLUNG - ROTATION ET SORTIES DE LA CLÉ

- |   |  |
|---|--|
| 1 | 90° DESTRO 2 USCITE - 2 EXITS 90° RIGHT HAND - 2 ABZUGSTELLUNGEN 90° RECHTS - 2 SORTIES 90° DROITE |
| 2 | 90° SINISTRA 2 USCITE - 2 EXITS 90° LEFT HAND - 2 ABZUGSTELLUNGEN 90° LINKS - 2 SORTIES 90° GAUCHE |

CIFRATURA - KEY CODE - SCHLIESSUNG - COMBINAISON

KA	CODICE UNICO KA217 - KEY ALIKE KA217 - EINZELSCHLIESSUNG KA217 - UNE SEULE COMBINAISON KA217
KD	150 COMBINAZIONI - 150 COMBINATIONS - 150 SCHLIESSUNGEN - 150 COMBINAISONS



P4 - 000

INSERIRE CODICE LEVA (PAG. A4-10) - INSERT CAM CODE (PAGE A4-10) - ZUNGE EINFÜGEN (SEITE A4-10) - INSÉRER RÉF. CAME (VOIR PAGE A4-10)

